

Общество с ограниченной ответственностью
«МОСТДОРПРОЕКТ-ПЛЮС»

СРО-И-001-28042009

**Заказчик: Администрация Гвазденского сельского поселения
Бутурлиновского муниципального района Воронежской
области**

**Реконструкция участка автомобильной дороги на улице 1 Мая в
с. Гвазда км 0+000 – км 0+300 с мостовым переходом через р. Осередь
в Бутурлиновском муниципальном районе Воронежской области**

ДОКУМЕНТАЦИЯ ПО ПЛАНИРОВКЕ ТЕРРИТОРИИ

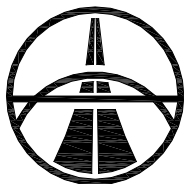
**Проект планировки территории
Основная часть**

МК-118- ППТ-УЧ

Том 1



2024



Общество с ограниченной ответственностью
«МОСТДОРПРОЕКТ-ПЛЮС»

СРО-И-001-28042009

Заказчик: Администрация Гвазденского сельского поселения
Бутурлиновского муниципального района Воронежской
области

Реконструкция участка автомобильной дороги на улице 1 Мая в
с. Гвазда км 0+000 – км 0+300 с мостовым переходом через р. Осередь
в Бутурлиновском муниципальном районе Воронежской области

ДОКУМЕНТАЦИЯ ПО ПЛАНИРОВКЕ ТЕРРИТОРИИ

Проект планировки территории
Основная часть

МК-118- ППТ-УЧ

Том 1

Генеральный директор





Б.М.Сорока

Главный инженер проекта

А.А.Тарасов

2024

Состав проекта										
ДОКУМЕНТАЦИЯ ПО ПЛАНИРОВКЕ ТЕРРИТОРИИ										
Наименование					Примечание					
Том 1. Основная часть проекта планировки территории.										
1	Чертеж красных линий				Не требуется постановление Правительства РФ №569 от 02.04.2022г.					
2	Чертеж границ зон планируемого размещения линейных объектов				Разработан					
3	Чертеж границ зон планируемого размещения линейных объектов, подлежащих реконструкции в связи с изменением их местоположения				Объединен с: 2					
4	Положение о размещении линейных объектов				Разработан					
Том 2. Материалы по обоснованию проекта планировки территории.										
1	Схема расположения элементов планировочной структуры				Разработан					
2	Схема использования территории в период подготовки проекта планировки территории				Разработан					
3	Схема организации улично-дорожной сети и движения транспорта				Разработан					
4	Схема вертикальной планировки территории, инженерной подготовки и инженерной защиты территории				Разработан					
5	Схема границ территорий объектов культурного наследия				Не требуется (ОКН - отсутствуют.)					
6	Схема границ зон с особыми условиями использования территорий, особо охраняемых природных территорий, лесничеств				Разработан					
7	Схема границ территорий, подверженных риску возникновения чрезвычайных ситуаций природного и техногенного характера				Не требуется (потенциально опасные объекты отсутствуют.)					
8	Схема конструктивных и планировочных решений				Разработан					
9	Положение о размещении линейного объекта				Разработан					
Том 3. Основная часть проекта межевания территории.										
1	Проект межевания территории. Графическая часть				Разработан					
2	Проект межевания территории. Текстовая часть				Разработан					
Том 4. Материалы по обоснованию проекта межевания территории.										
1	Материалы по обоснованию проекта межевания территории. Графическая часть				Разработан					
2	Материалы по обоснованию проекта межевания территории. Пояснительная записка				Разработан					
Изм.	Кол.уч.	Лист	№ док.	Подпись	Дата	ДОКУМЕНТАЦИЯ ПО ПЛАНИРОВКЕ ТЕРРИТОРИИ				
										Разработал
Проверил	Трубников		06.24	СОСТАВ ПРОЕКТА				Стадия	Лист	Листов
ГИП	Тарасов		06.24							1
							ООО «Мостдорпроект-плюс»			

Изм. № подл.	Подп. и дата	Взам. инв. №

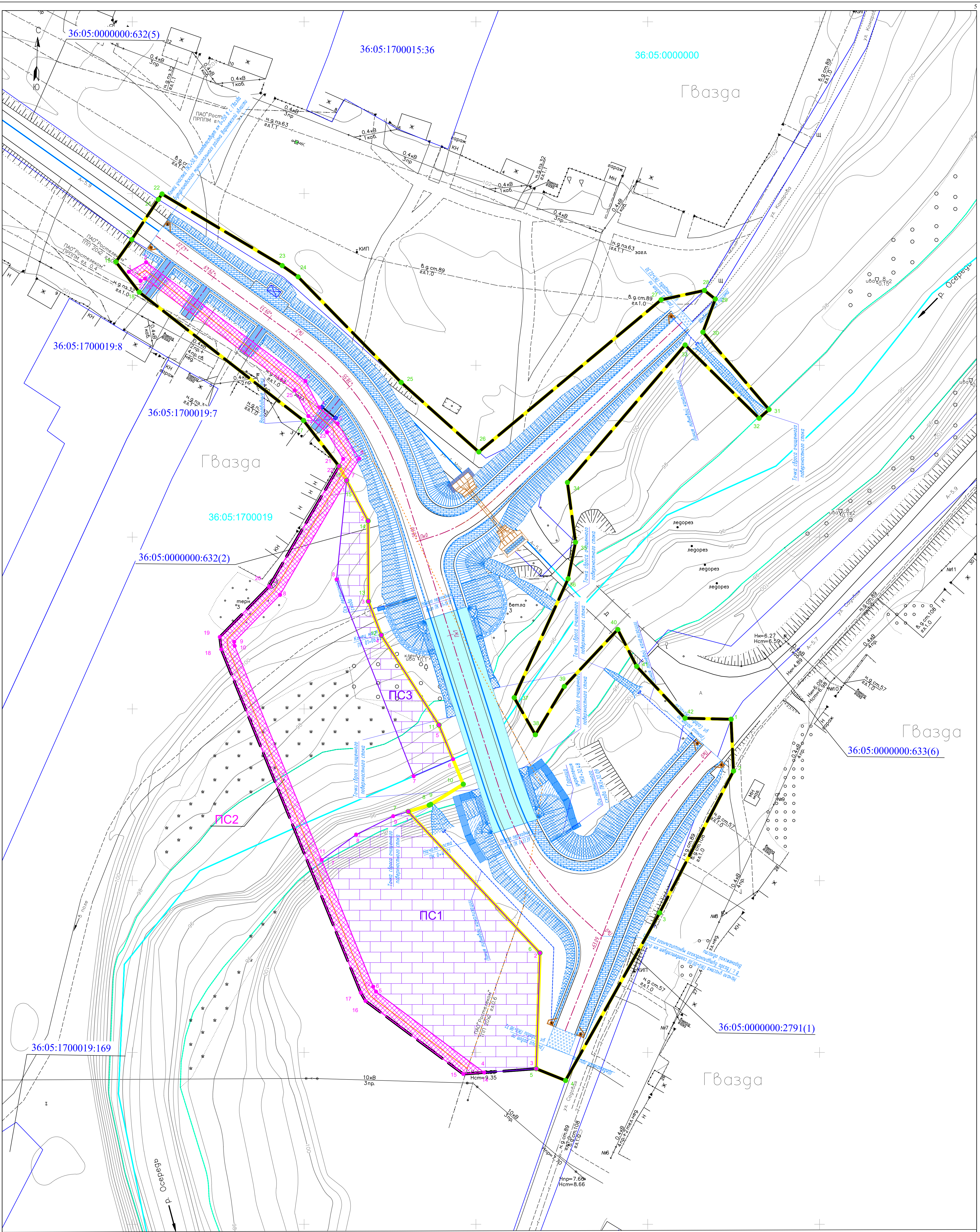
№ п.п.	Наименование документа Проект планировки территории	Страница
Содержание		
Раздел 1. Графическая часть		
	Чертеж границ зон планируемого размещения линейных объектов, Чертеж границ зон планируемого размещения линейных объектов, подлежащих реконструкции в связи с изменением их местоположения	5
Раздел 2. Положение о размещении линейных объектов		
	Положение о размещении линейных объектов	6
1	Наименование, основные характеристики (категория, протяженность, проектная мощность, пропускная способность, грузонапряженность, интенсивность движения) и назначение планируемых для размещения линейных объектов, а также линейных объектов, подлежащих реконструкции в связи с изменением их местоположения	9
2	Перечень субъектов Российской Федерации, перечень муниципальных районов, городских округов в составе субъектов Российской Федерации, перечень поселений, населенных пунктов, внутригородских территорий городов федерального значения, на территориях которых устанавливаются зоны планируемого размещения линейных объектов	11
3	Перечень координат характерных точек границ зон планируемого размещения линейных объектов	11
4	Перечень координат характерных точек границ зон планируемого размещения линейных объектов, подлежащих реконструкции в связи с изменением их местоположения	12
5	Предельные параметры разрешенного строительства, реконструкции объектов капитального строительства, входящих в состав линейных объектов в границах зон их планируемого размещения	13
6	Информация о необходимости осуществления мероприятий по защите сохраняемых объектов капитального строительства (здание, строение, сооружение, объекты, строительство которых не завершено), существующих и строящихся на момент подготовки проекта планировки территории, а также объектов капитального строительства, планируемых к строительству в соответствии с ранее утвержденной документацией по планировке территории, от возможного негативного воздействия в связи с размещением линейных объектов	13
7	Информация о необходимости осуществления мероприятий по сохранению объектов культурного наследия от возможного негативного воздействия в связи с размещением линейных объектов	13
8	Информация о необходимости осуществления мероприятий по охране окружающей среды	14
9	Информация о необходимости осуществления мероприятий по защите территории от чрезвычайных ситуаций природного и техногенного характера, в том числе по обеспечению пожарной безопасности и гражданской обороне	15

Взам. инв. №

Подп. и дата

Инв. № подл.

Изм.	Кол.уч.	Лист	№ док.	Подпись	Дата	Проект планировки территории		
								1
						СОДЕРЖАНИЕ		
						ООО «Мостдорпроект-плюс»		



Примечания:
 1. План составлен по материалам изысканий, выполненным ООО "Мастерпроект-плюс" в 2024 г.
 2. Система координат МК-36.
 3. Система высот Балтийская 1977г.
 4. Сечение рельефа горизонтальными через 0,5 м.
 5. Масштаб 1:500.
 6. Чертеж красных линий не разработан в связи с тем, что существующие (ранее установленные в соответствии с законодательством РФ) устанавливаемые и отменяемые красные линии отсутствуют.
 7. Границы зон планировочного размещения объектов капитального строительства, проектируемых в составе линейного объекта на чертеже границ зон планировочного размещения линейного объекта не отражены в составе линейного объекта капитального строительства.
 8. Чертеж границ зон планировочного размещения линейных объектов, подлежащих реконструкции в связи с изменением их местоположения совмещен с чертежом границ зон планировочного размещения линейного объекта.

Имя и должность
 Подпись и дата
 Взам.инв.№

- Условные обозначения:**
- Граница территории, в отношении которой осуществляется подготовка проекта планировки территории
 - Граница зоны планировочного размещения линейного объекта
 - Номер характерной точки границы зоны планировочного размещения линейного объекта
 - Границы кадастровых кварталов
 - Границы земельных участков по сведениям ЕГРН
 - Кадастровый номер земельного участка
 - Номер кадастрового квартала
 - Граница, обозначение, номер точки зон для складирования строительных и иных материалов, возведение некапитальных строений, сооружений (включая ограждения, вытопки, навесы) и (или) размещение строительной техники, которые необходимы для обеспечения строительства, реконструкции, ремонта инженерных сооружений, объектов транспортной инфраструктуры федерального, регионального или местного значения согласно п. 2 ст. 39.37 Земельного кодекса РФ
 - Граница, номер точки и обозначение зон планировочного размещения линейных объектов, подлежащих реконструкции в связи с изменением их местоположения
 - Реконструируемые линии связи
 - Ликвидируемые линии связи

- проектируемая ось автомобильной дороги
- граница проектируемых полос движения
- проектные бордюры
- линия ливневой канализации
- укрепление монолитным бетоном на слое щебня
- блок БР100.30.18
- водосток на обочине
- ФОПС
- протопур
- лестничный сход
- водопропускная труба

МК-118-ППТ-УЧ					000 "Мастерпроект-плюс"		
Реконструкция участка автомобильной дороги на улице 1 Мая в с. Гвазда км 0+000 - км 0+300 с мостовым переходом через р. Осередь в Бутурлиновском муниципальном районе Воронежской области					Студия	Лист	Листов
Изм.	Кол.	Лист	№ док.	Подпись	Дата	1	1
Разработал	Моисеенко				06.24		
Проверил	Трибников				06.24		
ГИП	Тарасов				06.24		

12. Федеральный закон от 31.07.2020 N 254-ФЗ "Об особенностях регулирования отдельных отношений в целях модернизации и расширения магистральной инфраструктуры и о внесении изменений в отдельные законодательные акты Российской Федерации";

13. Федеральный закон от 03.08.2018 N 341-ФЗ "О внесении изменений в Земельный кодекс Российской Федерации и отдельные законодательные акты Российской Федерации в части упрощения размещения линейных объектов";

14. Федеральный закон от 13.07.2015 N 218-ФЗ «О государственной регистрации недвижимости»;

15. Постановление Правительства Российской Федерации от 02.09.2009 N 717 "О нормах отвода земель для размещения автомобильных дорог и (или) объектов дорожного сервиса";

16. Постановление Правительства Российской Федерации от 12.05.2017 N 564 "Об утверждении положения о составе и содержании документации по планировке территории, предусматривающей размещение одного или нескольких линейных объектов";

17. Приказ Росреестра от 10.11.2020 N П/0412 "Об утверждении классификатора видов разрешенного использования земельных участков";

18. Приказ Росреестра от 14.12.2021 N П/0592 "Об утверждении формы и состава сведений межевого плана, требований к его подготовке.

19. Схема территориального планирования Воронежской области, утвержденная постановлением Правительства Воронежской области от 05.03.2009 №158 (в редакции постановлений Правительства Воронежской области от 13.08.2012 № 701, от 09.08.2013 № 702, от 10.06.2014 № 531, от 30.04.2015 № 334, от 17.12.2015 № 994, от 21.12.2016 № 965, от 29.12.2017 № 1096, от 26.12.2018 № 1197, от 25.12.2019 № 1298, от 28.12.2020 № 1143, от 23.12.2021 № 789, от 23.12.2022 № 956, от 21.12.2023 №957).

20. Схема территориального планирования Бутурлиновского муниципального района Воронежской области, утвержденная решением совета народных депутатов Бутурлиновского муниципального района Воронежской области от 20.06.2023г № 51.

21. Генеральный план Гвазденского сельского поселения Бутурлиновского муниципального района Воронежской области, утвержденный решением советом народных депутатов Гвазденского сельского поселения Бутурлиновского муниципального района Воронежской области от 23.11.2011 №45.

22. Правила землепользования и застройки Гвазденского сельского поселения Бутурлиновского муниципального района Воронежской области, утвержденные Приказом департамента архитектуры и градостроительства Воронежской области от 12.05.2021 №45-01-

Инв. № подл.	Подп. и дата	Взам. инв. №					Лист	
			Проект планировки территории					2
			Изм.	Кол.уч.	Лист	№ док.		

На чертеже границ зон планируемого размещения линейных объектов границы зон планируемого размещения объектов капитального строительства, проектируемых в составе линейных объектов, не отображены вследствие отсутствия вышеуказанных объектов капитального строительства. Соответственно в Положении о размещении линейных объектов отсутствуют предельные параметры разрешенного строительства, реконструкции объектов капитального строительства, входящих в состав линейных объектов в границах зон их планируемого размещения.

Для размещения линейного объекта «Реконструкция участка автомобильной дороги на улице 1 Мая в с. Гвазда км 0+000 – км 0+300 с мостовым переходом через р. Осередь в Бутурлиновском муниципальном районе Воронежской области» в границах зоны планируемого размещения линейного объекта проекта планировки территории, который является основой для подготовки проекта межевания территории, подлежат резервированию для государственных или муниципальных нужд образуемые земельные участки, указанные в таблице 1 Проекта межевания территории. Основная часть.

Изъятие земельных участков для государственных или муниципальных нужд документацией по планировке территории не предусмотрено, поэтому отсутствуют условные номера образуемых земельных участков, кадастровые номера или иные ранее присвоенные государственные учетные номера существующих земельных участков, в отношении которых предполагаются их резервирование и (или) изъятие для государственных или муниципальных нужд, их адреса или описание местоположения, перечень и адреса расположенных на таких земельных участках объектов недвижимого имущества (при наличии сведений о них в Едином государственном реестре недвижимости).

1. Наименование, основные характеристики (категория, протяженность, проектная мощность, пропускная способность, грузонапряженность, интенсивность движения) и назначение планируемых для размещения линейных объектов, а также линейных объектов, подлежащих реконструкции в связи с изменением их местоположения

Параметры линейного объекта «Реконструкция участка автомобильной дороги на улице 1 Мая в с. Гвазда км 0+000 – км 0+300 с мостовым переходом через р. Осередь в Бутурлиновском муниципальном районе Воронежской области» запроектированы в соответствии с техническим заданием на разработку проектной и рабочей документации.

Основные технико-экономические показатели линейного объекта приведены в таблице 1.

Таблица 1.

Интв. № подп.	Подп. и дата	Взам. инв. №					Лист	
			Проект планировки территории					4
			Изм.	Кол.уч.	Лист	№ док.		

Наименование показателя	Значение показателя
Вид работ	реконструкция
Категория автомобильной дороги	Местная улица
Протяжённость, км	0,25018
Расчётная скорость движения, км/час	40
Число полос движения	2
Ширина полосы движения, м	3
Ширина обочины, в том числе:	2-4,18
- ширина краевой полосы у обочины, м	0,5-1,0
- ширина укрепленной части обочины, м	1,0-2,58
Ширина земляного полотна, м	11,05-14,10
Наименьший радиус кривых в плане, м	80
Максимальный продольный уклон, ‰	49,9
Минимальный радиус выпуклой вертикальной кривой, м	679,81
Минимальный радиус вогнутой вертикальной кривой, м	1591,18
Поперечный уклон проезжей части, ‰	20
Поперечный уклон обочины, ‰:	
- укрепленной щебнем	50
- укрепленной засевом трав	50
Искусственные сооружения (мост):	
- длина моста, м	65,21
- габарит	Г8+2,245+1,26
Тип дорожной одежды	Капитальный
Вид покрытия проезжей части	Асфальтобетон
Расчётная нагрузка для дорожной одежды	115 кН
Расчётная нагрузка для мостового сооружения	A14
Примыкания в одном уровне, шт.	2
Пропускная способность, авт./сут. (персп.)	14396
Интенсивность движения, прив. авт./сут. (персп.)	339
Срок строительства	1 год

В зоне планируемого размещения линейного объекта проектом планировки предусмотрено переустройство инженерных коммуникаций (реконструкция линейного объекта: линии связи) (см. таблицу 4).

Проектными решениями также предусмотрено складирование строительных и иных материалов, возведение некапитальных строений, сооружений (включая ограждения, бытовки, навесы) и (или) размещение строительной техники, которые необходимы для обеспечения строительства, реконструкции, ремонта инженерных сооружений, объектов транспортной инфраструктуры федерального, регионального или местного значения согласно п.2 ст. 39.37 Земельного кодекса РФ от 25.10.2001г №136-ФЗ с установлением публичного сервитута (в графической части документации по планировке территории зона складирования строительных и иных материалов имеет обозначение – ПС1, ПС3). Перечень координат характерных точек границы ПС1, ПС3 сведен в таблицу 2.

Инов. № подп.	Подп. и дата	Взам. инв. №					Лист	
			Проект планировки территории					5
			Изм.	Кол.уч.	Лист	№ док.		

Таблица 2.

№ точки	Координаты, м	
	X	Y
ПС 1 (площадь 2817 кв. м.)		
1	412 170.12	2 179 980.30
2	412 128.97	2 180 018.63
3	412 095.27	2 180 017.55
4	412 094.16	2 180 002.39
5	412 117.70	2 179 970.92
6	412 119.15	2 179 970.09
7	412 156.04	2 179 955.10
8	412 163.41	2 179 965.14

9	412 168.78	2 179 975.90
1	412 170.12	2 179 980.30
ПС 3 (площадь 728 кв. м.)		
1	412 266.52	2 179 962.36
2	412 254.69	2 179 968.60
3	412 231.27	2 179 968.71
4	412 221.47	2 179 972.44
5	412 195.30	2 179 989.25
6	412 185.37	2 179 993.32
7	412 180.40	2 179 981.85
8	412 237.68	2 179 959.45
1	412 266.52	2 179 962.36

2. Перечень субъектов Российской Федерации, перечень муниципальных районов, городских округов в составе субъектов Российской Федерации, перечень поселений, населенных пунктов, внутригородских территорий городов федерального значения, на территориях которых устанавливаются зоны планируемого размещения линейных объектов

Зона планируемого размещения линейного объекта устанавливается на территории:

- субъектов Российской Федерации: Воронежская область;
- городских округов в составе субъектов РФ: -
- муниципальных районов: Бутурлиновский район;
- поселений (муниципальных образований): Гвазденское сельское поселение, Сергиевское сельское поселение;
- населенных пунктов: село Гвазда;
- внутригородских территорий городов федерального значения: -.

3. Перечень координат характерных точек границ зон планируемого размещения линейных объектов

Таблица 3.

№ точки	Координаты, м	
	X	Y
1	412 196.99	2 180 074.25
2	412 181.89	2 180 074.94

3	412 140.63	2 180 053.45
4	412 091.84	2 180 026.08
5	412 095.27	2 180 017.55
6	412 128.97	2 180 018.63

Взам. инв. №	
Подп. и дата	
Инв. № подл.	

Изм.	Кол.уч.	Лист	№ док.	Подпись	Дата
------	---------	------	--------	---------	------

Проект планировки территории

Лист

6

7	412 170.12	2 179 980.30
8	412 171.98	2 179 986.38
9	412 172.20	2 179 986.85
10	412 178.06	2 179 996.31
11	412 195.30	2 179 989.25
12	412 221.47	2 179 972.44
13	412 231.27	2 179 968.71
14	412 254.69	2 179 968.60
15	412 266.52	2 179 962.36
16	412 270.65	2 179 960.13
17	412 283.95	2 179 949.82
18	412 321.31	2 179 901.99
19	412 330.13	2 179 895.21
20	412 336.61	2 179 899.83
21	412 348.29	2 179 907.57
22	412 349.86	2 179 908.64
23	412 329.03	2 179 943.61
24	412 325.76	2 179 948.25
25	412 295.03	2 179 978.23

26	412 274.80	2 180 000.83
27	412 319.07	2 180 053.88
28	412 321.80	2 180 066.50
29	412 319.28	2 180 069.66
30	412 309.66	2 180 066.03
31	412 287.14	2 180 085.30
32	412 284.59	2 180 082.43
33	412 305.92	2 180 060.88
34	412 265.91	2 180 026.62
35	412 248.50	2 180 028.98
36	412 237.89	2 180 026.84
37	412 203.27	2 180 011.13
38	412 192.48	2 180 017.30
39	412 206.53	2 180 025.71
40	412 223.11	2 180 041.28
41	412 212.39	2 180 046.76
42	412 197.28	2 180 060.86
1	412 196.99	2 180 074.25

4. Перечень координат характерных точек границ зон планируемого размещения линейных объектов, подлежащих реконструкции в связи с изменением их местоположения

В зоне планируемого размещения линейного объекта проектом планировки предусмотрено переустройство инженерных коммуникаций (реконструкция линейного объекта: линии связи).

Перечень координат характерных точек границы зоны планируемого размещения линейных объектов, подлежащих реконструкции в связи с изменением их местоположения сведен в таблицу 4.

Таблица 4.

№ точки	Координаты, м	
	X	Y
ПС2 (площадь 239 кв. м.)		
1	412 327.22	2 179 898.97
2	412 330.02	2 179 904.01
3	412 295.40	2 179 950.35
4	412 287.75	2 179 954.41
5	412 283.10	2 179 959.73
6	412 272.83	2 179 966.03
7	412 266.52	2 179 962.36

8	412 233.19	2 179 943.00
9	412 219.50	2 179 929.64
10	412 218.33	2 179 929.79
11	412 156.04	2 179 955.10
12	412 119.15	2 179 970.09
13	412 117.70	2 179 970.92
14	412 094.16	2 180 002.39
15	412 093.71	2 179 996.31
16	412 114.99	2 179 967.86
17	412 117.40	2 179 966.48

Взам. инв. №	
Подп. и дата	
Инв. № подл.	

Изм.	Кол.уч.	Лист	№ док.	Подпись	Дата
------	---------	------	--------	---------	------

отдельных объектов культурного наследия федерального значения, полномочия по государственной охране которых осуществляются Минкультуры России, утвержденному распоряжением Правительства РФ от 01.06.20009 №759-р, на участке проведения строительных работ отсутствуют.

В соответствии с письмом Управления по охране объектов культурного наследия Воронежской области №71-11/722 от 29.04.2024г объекты культурного (археологического) наследия, включенные в единый государственный реестр объектов культурного наследия (памятников истории и культуры) народов Российской Федерации, на участке проведения строительных работ отсутствуют. Испрашиваемая территория расположена вне зон охраны и вне защитных зон объектов культурного наследия. Необходимость проведения государственной историко-культурной экспертизы отсутствует.

Таким образом необходимость осуществления мероприятий по сохранению объектов культурного наследия от возможного негативного воздействия в связи с размещением линейного объекта отсутствует.

8. Информация о необходимости осуществления мероприятий по охране окружающей среды

В соответствии с письмом Главного управления МЧС России по Воронежской области №ИВ-134-7690 от 13.06.2024г в районе проектируемого объекта потенциально опасные объекты отсутствуют.

В соответствии с письмом Минприроды России №15-47/13953 от 03.04.2024г в районе производства работ особо охраняемые природные территории федерального значения и их охранные зоны отсутствуют.

В соответствии с письмом Министерства природных ресурсов и экологии Воронежской области №43-01-23/985 от 04.03.2024г в районе производства работ особо охраняемые природные территории областного (регионального) значения, их охранные зоны отсутствуют. В границах объекта изысканий поверхностные источники питьевого водоснабжения, месторождения общераспространенных полезных ископаемых, территории, признанные лечебно-оздоровительной местностью или курортом регионального и местного значения, отсутствуют.

В соответствии с письмом Федерального агентства по недропользованию №СА-04-30/13453 от 02.10.2017г при осуществлении реконструкции объектов капитального строительства получение заключения об отсутствии полезных ископаемых в недрах под участком проектирования не требуется.

Инв. № подп.	Подп. и дата	Взам. инв. №					Проект планировки территории	Лист
								9
			Изм.	Кол.уч.	Лист	№ док.		Подпись

В соответствии с письмом Управления ветеринарии Воронежской области №63/5-261 от 19.03.2024г на проектируемом объекте в почве возбудителя сибирской язвы не обнаружено, скотомогильники и биотермические ямы в радиусе 1 км отсутствуют.

В соответствии с письмом администрации Гвазденского сельского поселения Бутурлиновского муниципального района Воронежской области №67 от 04.03.2024г, особо охраняемые природные территории регионального и местного значения или их охранные зоны, лесные земли, в том числе (защитные леса), расположенные на землях государственного лесного фонда и на землях иных категории, установленные пояса зон санитарной охраны поверхностных и подземных источников питьевого и хозяйственно-бытового водоснабжения, водозаборные скважины, водно-болотные угодья и ключевые орнитологические территории согласно перечню Рамсарской конвенции, территории и зоны санитарной охраны лечебно-оздоровительных местностей и курортов, кладбища на проектируемом объекте отсутствуют. Так же в районе проведения инженерных изысканий (производства работ) река Осередь не используется в качестве источника хозяйственно-питьевого и хозяйственно-бытового водоснабжения, а также для водоснабжения предприятий пищевой промышленности, для организованного занятия спортом, купания и отдыха населением.

Проектные решения, используемые при размещении линейного объекта, ориентированы на минимальное вмешательство в сложившийся природно-территориальный комплекс.

Таким образом необходимость осуществления мероприятий по охране окружающей среды в связи с размещением линейного объекта отсутствует.

9. Информация о необходимости осуществления мероприятий по защите территории от чрезвычайных ситуаций природного и техногенного характера, в том числе по обеспечению пожарной безопасности и гражданской обороне

В соответствии с письмом Главного управления МЧС России по Воронежской области №ИВ-134-7690 от 13.06.2024г в районе проектируемого объекта потенциально опасные объекты отсутствуют.

В соответствии с письмом Главного управления МЧС России по Воронежской области №ИВ-134-7499 от 11.06.2024г ближайшим подразделением пожарной охраны к проектируемому объекту является 34 ПСЧ 2 ПСО ФПС ГПС Главного управления МЧС России по Воронежской области, расположенная по адресу: Воронежская область, Бутурлиновский район, г. Бутурлиновка, ул. 9 Января д. 3. В боевом расчете ежедневно находятся 2 автоцистерны и автолестница, ориентировочное время прибытия составляет 18 минут.

С учетом времени года, метеоусловий, состояния дорожного покрытия и интенсивности

Ив. № подл.	Подп. и дата	Взам. инв. №					Лист	
			Проект планировки территории					10
			Изм.	Кол.уч.	Лист	№ док.		

дорожного движения время следования сил противопожарных подразделений к проектируемым объектам может быть увеличено.

Таким образом необходимость осуществления мероприятий по защите территории от чрезвычайных ситуаций природного и техногенного характера, в том числе по обеспечению пожарной безопасности и гражданской обороне в связи с размещением линейного объекта отсутствует.

Инв. № подл.	Подп. и дата	Взам. инв. №							Лист
									11
Изм.	Кол.уч.	Лист	№ док.	Подпись	Дата	Проект планировки территории			